



文件類別	標準作業流程	編 號	圖-網-03	頁 次	1/3
文件名稱	校園骨幹網路(含無線網路)建置、管理與維護流程	公布日期	100-4-20	版 次	1
單 位	圖書暨資訊處校園網路組	承 辦 人	梁滌宏	分 機	2113

1 目的與範圍

- 1.1 確保各網段閘道交換器與本校骨幹核心交換器正常連線。
- 1.2 校園各網段含無線網路的閘道交換器設備。

2 參考文件（法規／依據）

- 2.1 全國性法規
無
- 2.2 校內相關法規
無

3 權責單位

- 3.1 圖書暨資訊處校園網路組

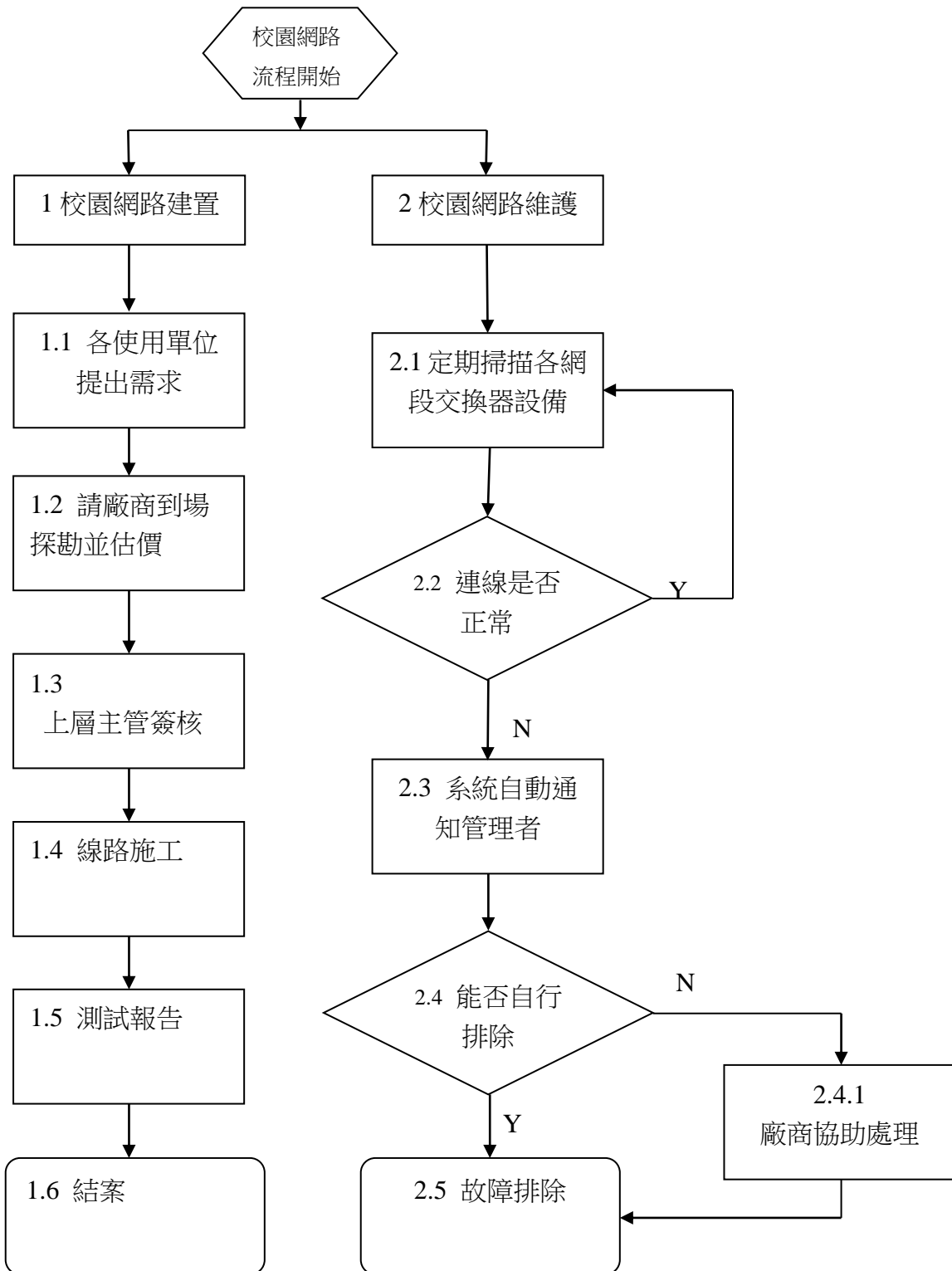
4 對象

- 4.1 各網段的閘道交換器設備



文件類別	標準作業流程	編號	圖-網-03	頁次	2/3
文件名稱	校園骨幹網路(含無線網路)建置、管理與維護流程	公布日期	100-4-20	版次	1

5 流程圖





文件類別	標準作業流程	編號	圖-網-03	頁次	3/3
文件名稱	校園骨幹網路(含無線網路)建置、管理與維護流程	公布日期	100-4-20	版次	1
<p>6 作業內容（對應程流圖，敘明作業內容）</p> <p>6.1 校園骨幹網路(含無線網路)之建置流程。</p> <p>6.1.1 需拉設光纖網路骨幹或無線網路之單位提出需求。</p> <p>6.1.2 請廠商到場探勘並預估所需經費。</p> <p>6.1.3 所需經費報請上層主管簽核。</p> <p>6.1.4 通知廠商鋪設光纖網路或無線網路。</p> <p>6.1.5 繳交光纖測試報告書存查。</p> <p>6.1.6 完成新光纖骨幹或無線網路之架設。</p> <p>6.2 校園骨幹網路(含無線網路)之維護流程</p> <p>6.2.1 定時掃描各網段的閘道交換器設備。(目前為每 5 分鐘掃描一次)</p> <p>6.2.2 判斷是否與骨幹核心交換器正常連線。</p> <p>6.2.3 若連線不正常，系統自動送出簡訊與電子郵件通知校園網路組之管理者。</p> <p>6.2.4 管理者查明故障原因，若無法排除，請廠商到場處理。</p> <p>6.2.5 恢復網路連線，並填寫維修表單並保存 2 年。</p> <p>7 控制重點</p> <p>7.1 是否定期掃描各網段交換器設備。</p> <p>7.2 問題發生系統是否自動通知管理者。</p> <p>7.3 是否有能力自行排除。</p> <p>8 附件（相關表單或文件）</p> <p>8.1 系統臨時故障維修表單</p>					
承辦人		二級單位主管		一級單位主管	