





Windows 10 系統設定

1. 第一次使用時，請先確認您的 Windows 系統類型(32 位元或 64 位元)。查詢步驟：

按[開始]  → [設定]  → [系統]  → [關於]  → 查看 Windows 系統類型。

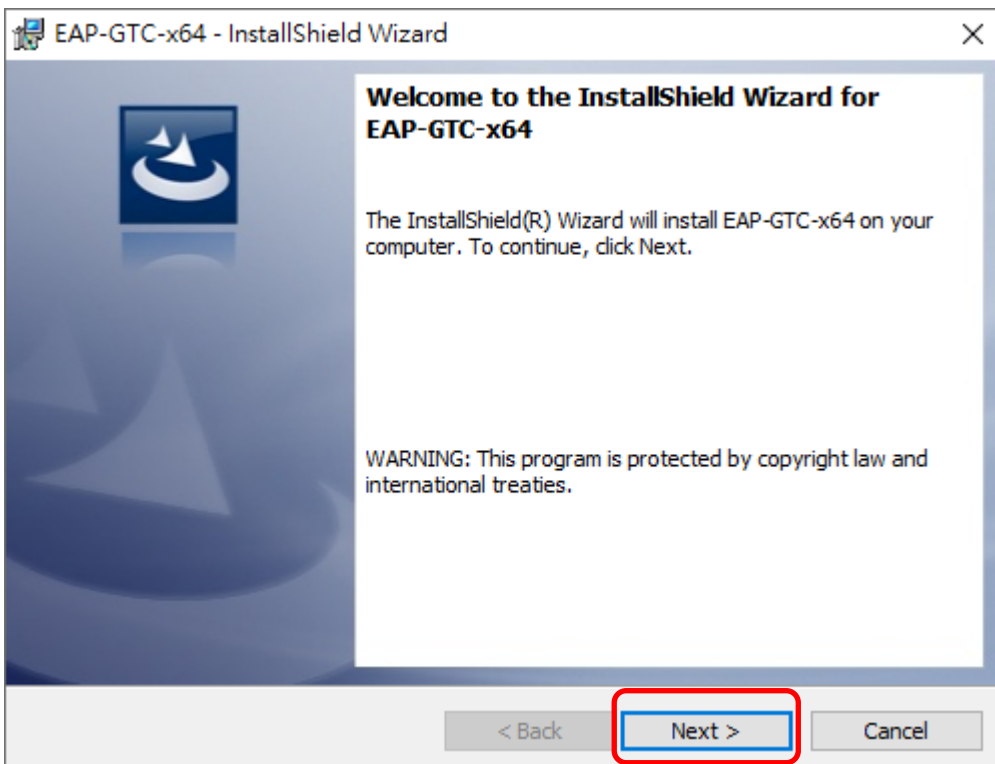
2. 依據您的 Windows 版本及系統類型，下載安裝相對應的 EAP-GTC 模組安裝檔：

作業系統	32 位元		64 位元	
Windows 7	EAP-GTC-x86-Win7		EAP-GTC-x64-Win7	
	下載點 1	下載點 2	下載點 1	下載點 2
Windows 10	EAP-GTC-x86-Win10		EAP-GTC-x64-Win10	
	下載點 1	下載點 2	下載點 1	下載點 2

3. 底下安裝及設定內容以 Windows 10，64 位元安裝步驟為例。

安裝 EAP-GTC

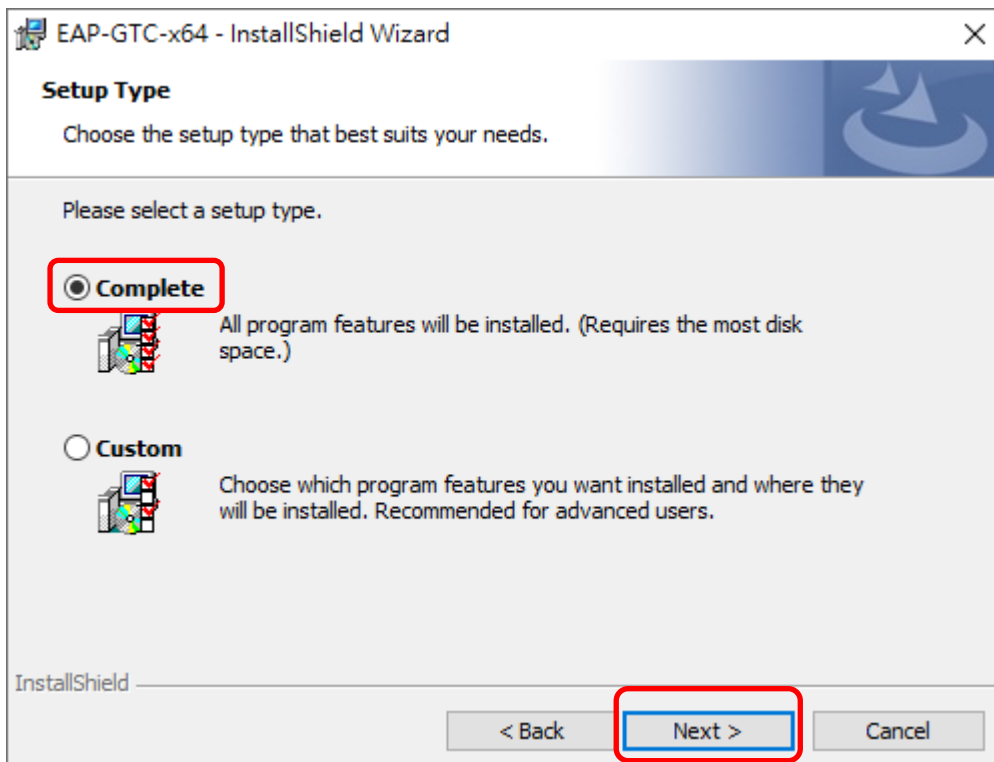
1. 執行安裝檔後，出現如下畫面按「Next」。



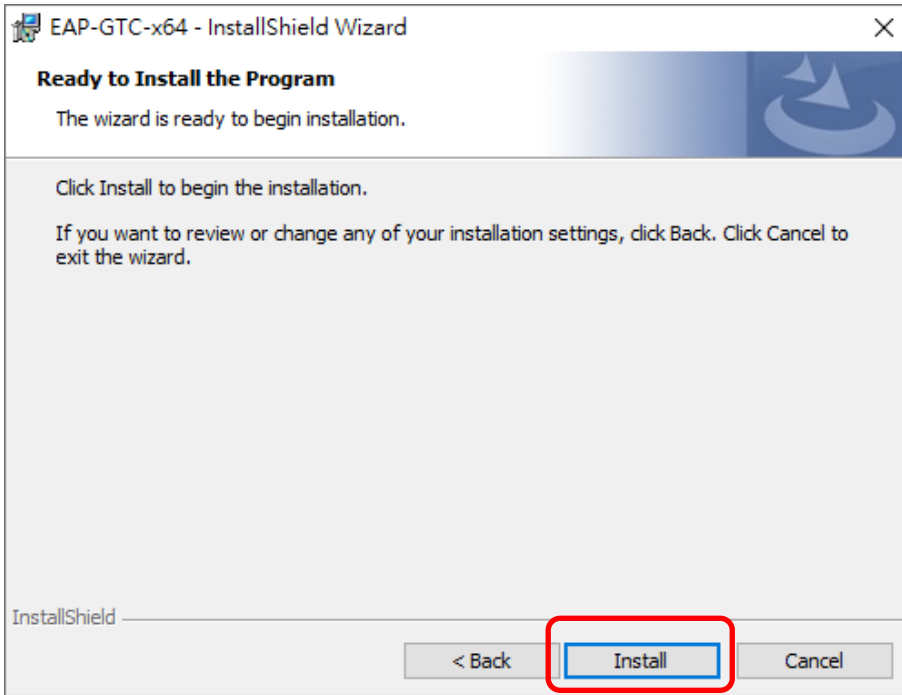
2. 選取「I accept the terms in the license agreement」後，再按「Next」。



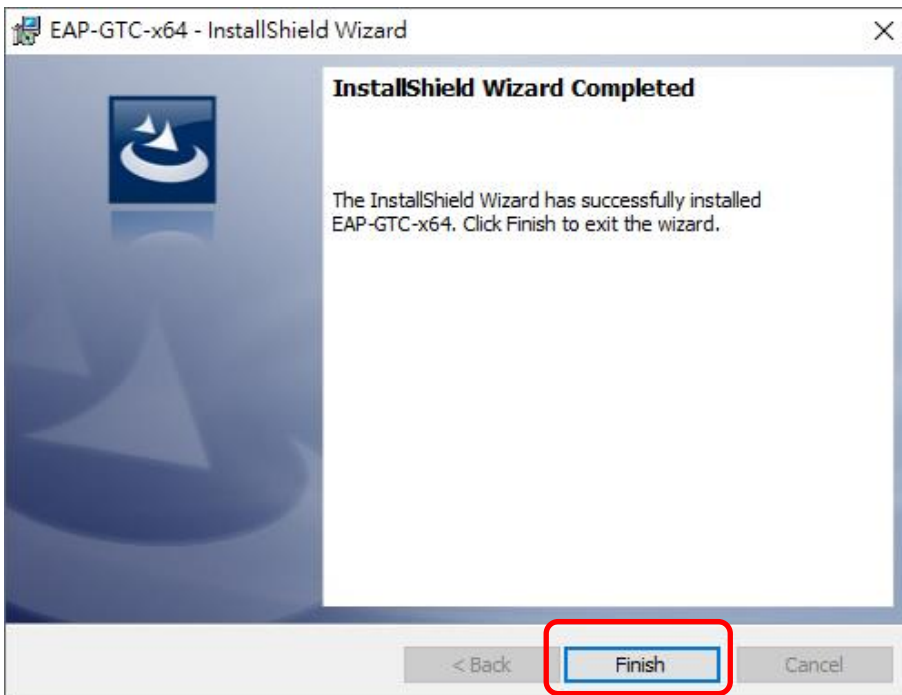
3. 選取「Complete」後，再按「Next」。



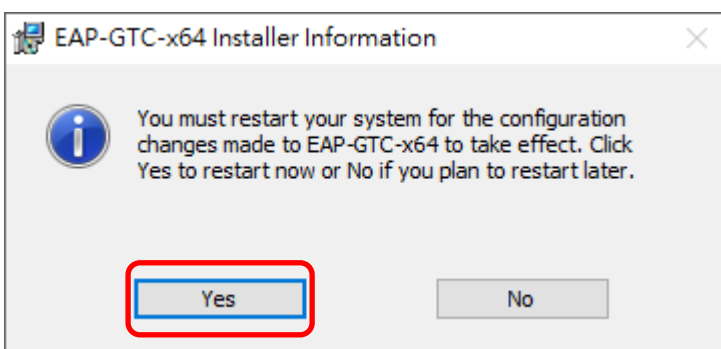
4. 按「Install」開始安裝。



5. 安裝完成，按「Finish」。

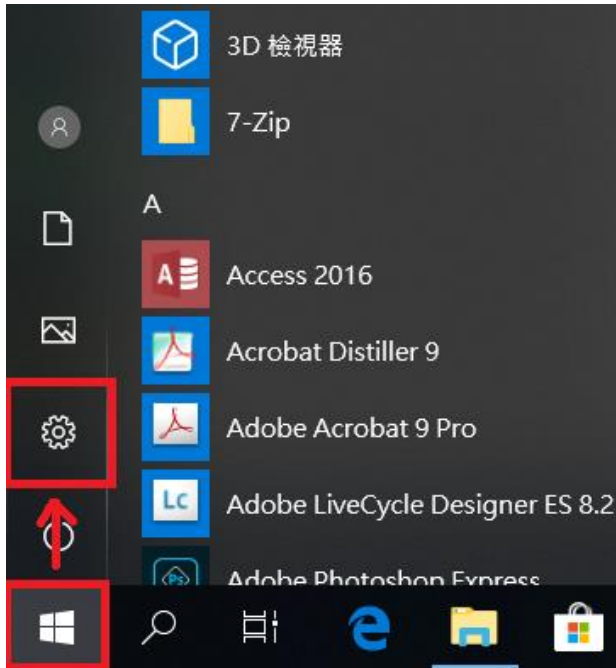


6. 按「Yes」讓電腦重新開機。

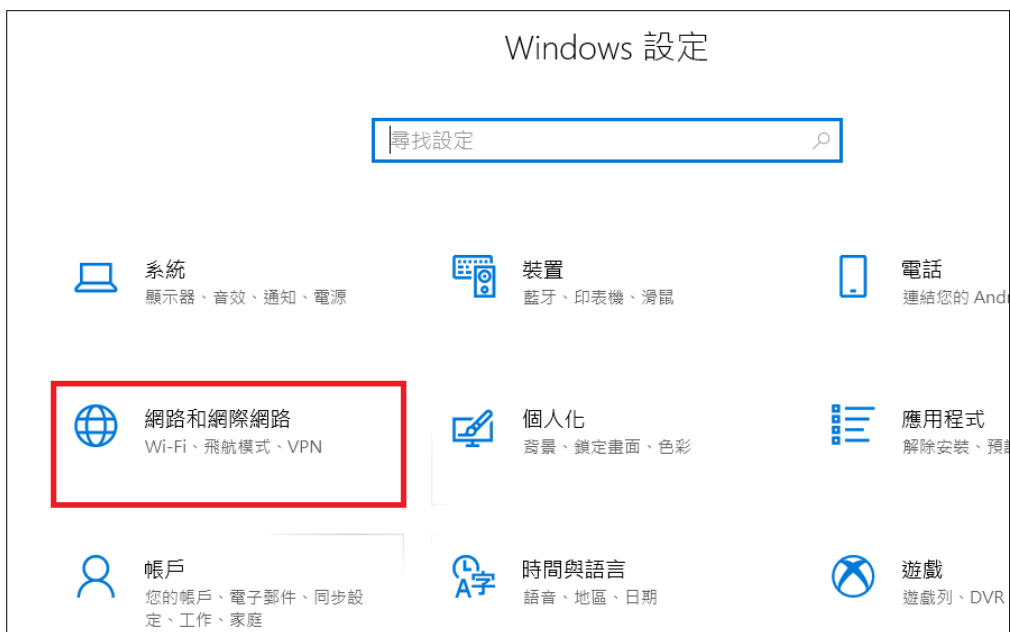


設定 WiFi

1. 按左下角「開始」→「設定」。



2. 進入「Windows 設定」畫面，按「網路和網際網路」。



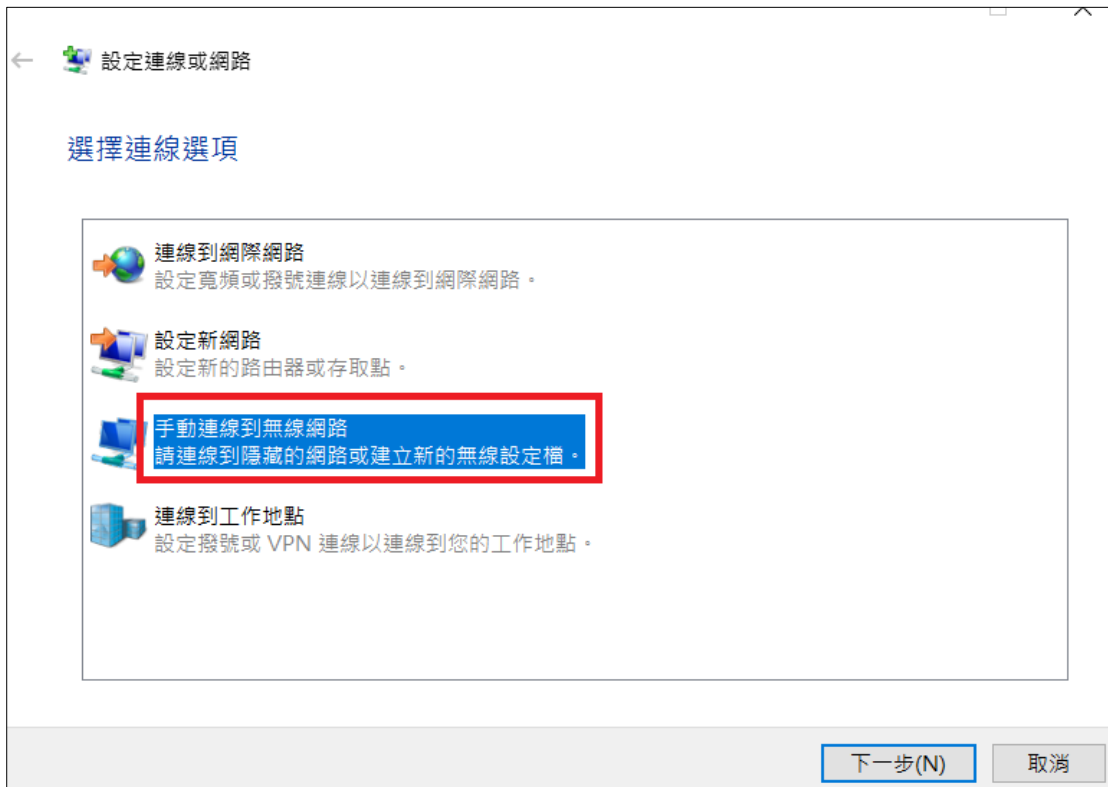
3. 按「網路和共用中心」。



4. 按「設定新的連線或網路」。



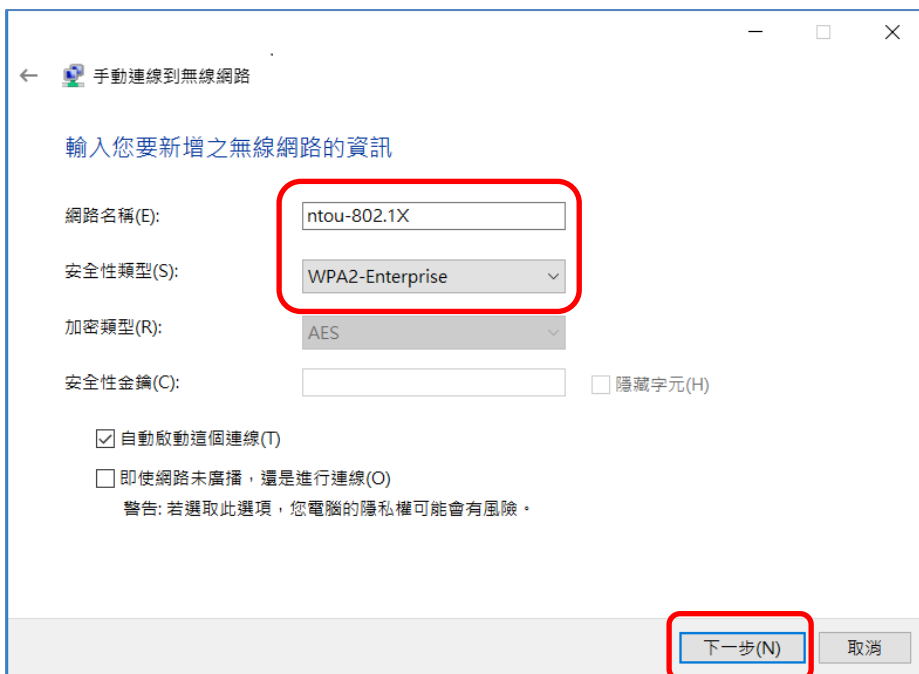
5. 按「手動連線到無線網路」。



6. 網路名稱輸入「ntou-802.1x」，(英文字母皆為小寫)。

安全性類型選擇「WPA2-Enterprise」，

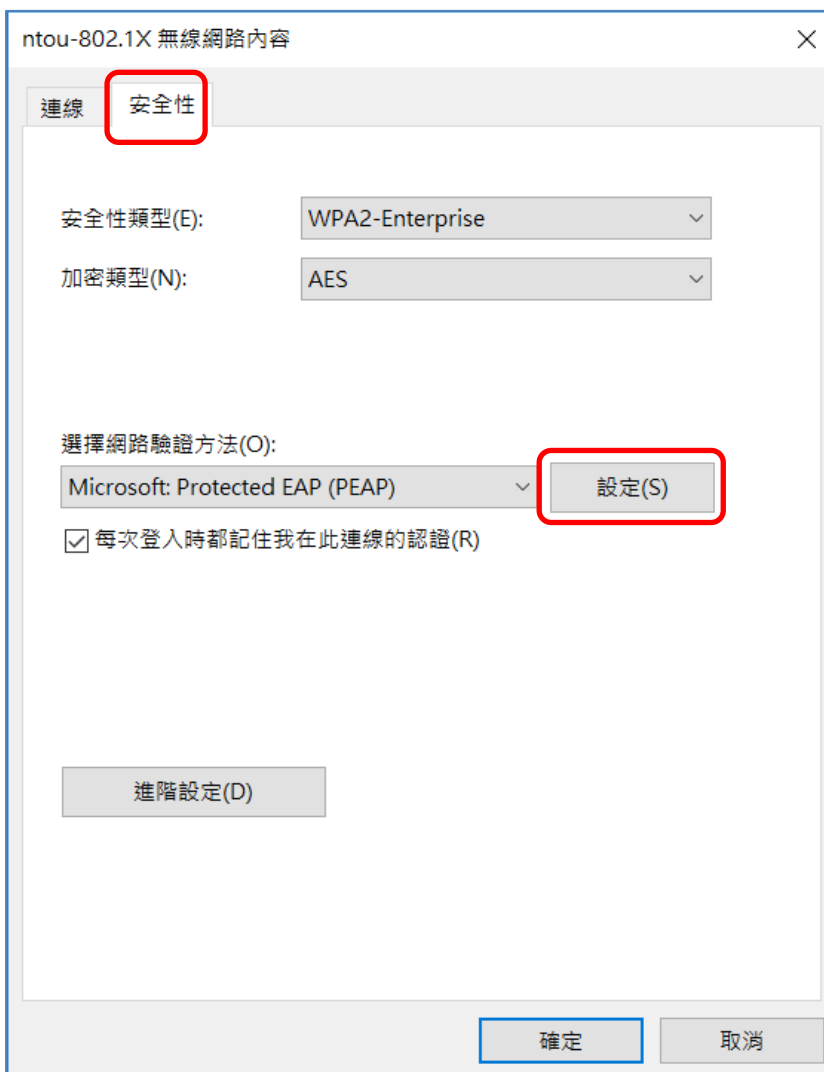
按「下一步」。



7. 按「變更連線設定(H)」。



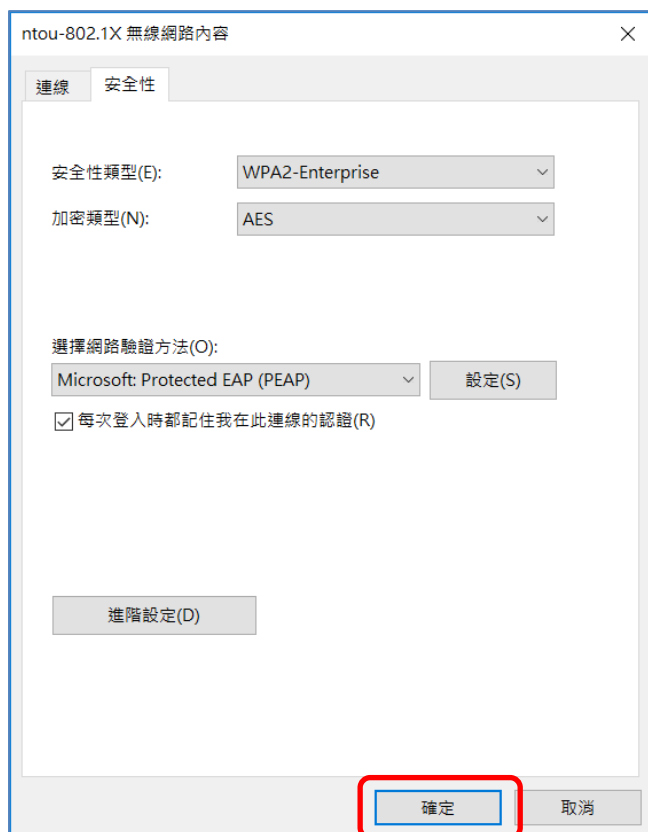
8. 進入「安全性」分頁，再按「設定」。



9. 取消勾選「透過驗證憑證來確認伺服器身分識別」，選擇驗證方法：下拉選取「EAP-Token」，按「確定」。



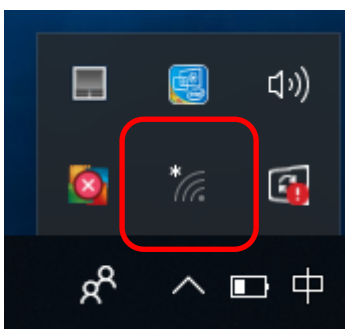
10. 回到「安全性」分頁畫面，按「確定」。



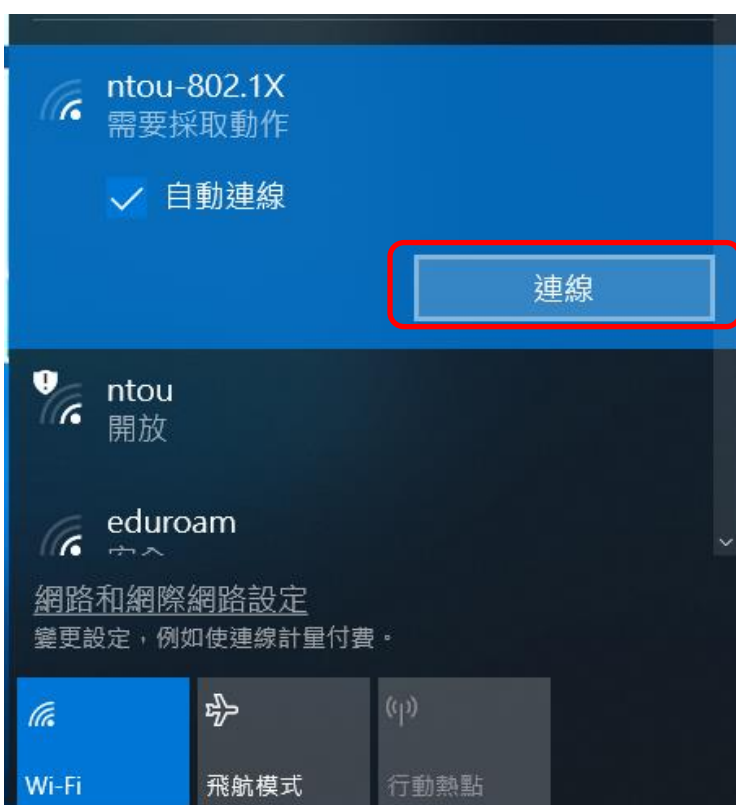
11. 回到以下畫面按「關閉」。



12. 回到桌面，按右下角「網際網路存取」。



13. 選擇「ntou-802.1x」然後按「連線」。



14. 輸入學校電子郵件帳號及密碼，然後按「OK」。部分電腦按完「OK」之後認證視窗依然存在，此時只要按右上角 X 關閉即可。



Enter Credentials

User name: 輸入海大電子郵件帳號，@後面不用輸入

Password: 輸入海大電子郵件密碼

Logon domain:

OK Cancel

15. 顯示如下文字即已連線成功。

